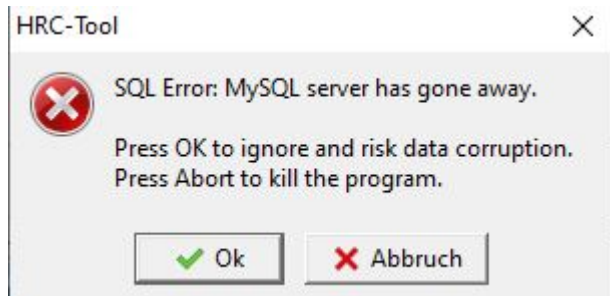


bekannte Fehler

SQL Error: MySQL server has gone away.

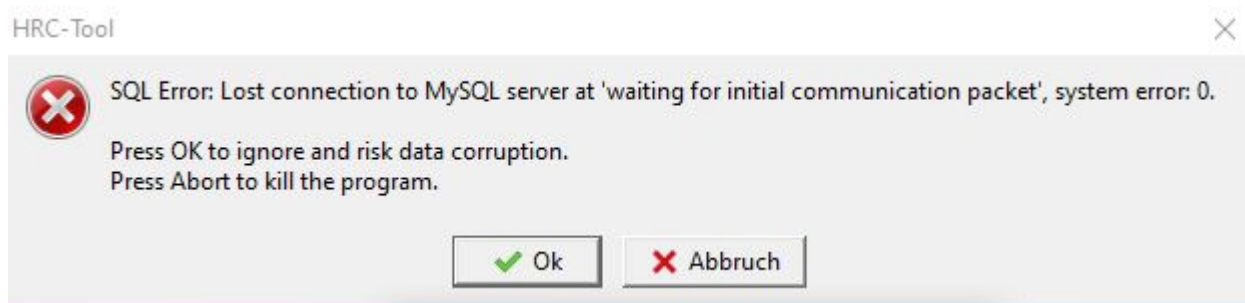


Die Netzwerkverbindung wurde kurzzeitig unterbrochen. Dadurch wird die angemeldete Session am SQL Server getrennt.



Drücken Sie „Abbruch“ um das Programm zum beenden zu zwingen.

SQL Error: Lost Connection to MySQL server at 'waiting for initial communication packet', system error: 0.

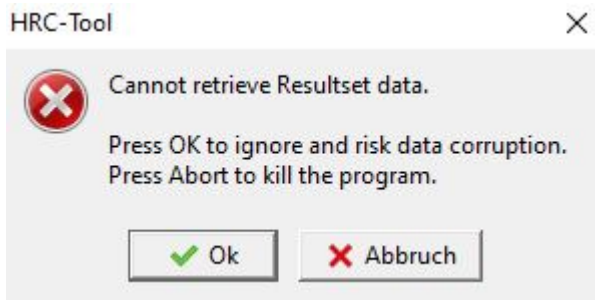


Der SQL Server antwortet nicht auf Anfragen. Prüfen Sie den Status des MySQL-Servers. Eventuell hilft es diesen neu zu starten.



Drücken Sie „Abbruch“ um das Programm zum beenden zu zwingen.

Cannot Retrieve Resultset Data

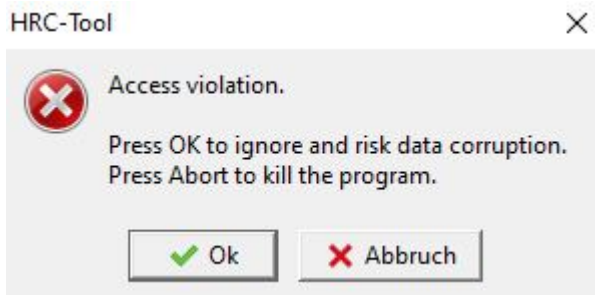


Der SQL Server antwortet nicht auf Anfragen. Prüfen Sie den Status des MySQL-Servers. Eventuell hilft es diesen neu zu starten.



Drücken Sie „Abbruch“ um das Programm zum beenden zu zwingen.

Access Violation - Zugriffsverletzung

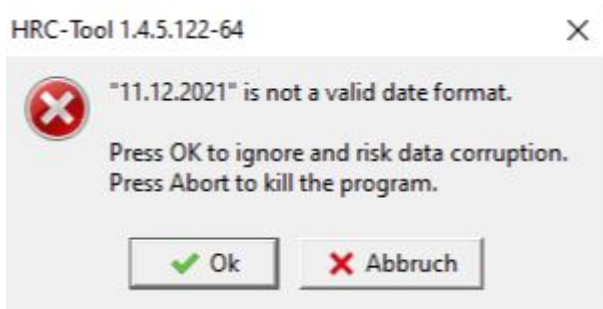


Prüfen Sie den Status des MySQL-Servers. Eventuell hilft es diesen neu zu starten.



Drücken Sie „Abbruch“ um das Programm zum beenden zu zwingen.

"DATUM" is not a valide date format.



Prüfen Sie das Datumsformat an Ihrer Windows Installation. US formatiertes Datum mm/dd/yy führt zu Fehler bei den SQL Abfragen



Drücken Sie „Abbruch“ um das Programm zum beenden zu zwingen.

From:

<https://wiki.genial-software.de/> - **genial software wiki**

Permanent link:

<https://wiki.genial-software.de/doku.php/hrc-tool/information/fehler?rev=1668177911>

Last update: **11.11.2022 - 15:45**

